

## الجراحة الإشعاعية باستخدام سكين جاما (Gamma Knife) مهمتنا حمايتك والحفاظ على راحة بالك

### ما فوائد الجراحة الإشعاعية باستخدام سكين جاما؟

تختار مراكز الجراحة الإشعاعية الرائدة حول العالم سكين جاما لدقتها ونتائجها الممتازة. وفي كل عام، يتم علاج نحو ٩٠ ألف مريض باستخدام الجراحة الإشعاعية باستخدام سكين جاما.

وسندرج تاليًا بعض الأسباب التي تجعل الأطباء والمرضى حول العالم يختارون الاستعانة بسكين جاما:

- إجراء غير مؤلم وغير جراحي يناسب مرضى العيادات الخارجية.
- عادة ما يعود المرضى إلى المنزل في اليوم نفسه ويمكنهم العودة بسرعة إلى مزاولة الأنشطة المعتادة.
- بديل لطيف للجراحة، ولا يتطلب تخديرًا عامًا ولا يسبب خطر حدوث نزيف أو عدوى.
- دقيق للغاية، ويعمل على توصيل أقصى جرعة إلى الهدف مع حماية الأجزاء السليمة من الدماغ.
- ثبت أنه يثمر عن نتائج مفيدة ويحسن نوعية الحياة للمرضى.
- يمكن استخدامه لعلاج بعض أورام وتشوهات الدماغ غير الممكن إجراء الجراحة عليها.
- يندر حدوث الآثار الجانبية، وعادة ما تكون مؤقتة إن وجدت.



إذا كانت لديك أي أسئلة أخرى بشأن الجراحة الإشعاعية باستخدام سكين جاما، يرجى التحدث إلى فريق الرعاية الخاص بك أو مسح رمز الاستجابة السريعة (QR) للحصول على مزيد من المعلومات.

[elekta.com/patients](https://www.elekta.com/patients)

LLFESP230427\_AR © 2023 The Elekta Group. جميع الحقوق محفوظة.

تمتلك Elekta Esprit علامة CE وترخيص FDA 510 (k) الأمريكي.

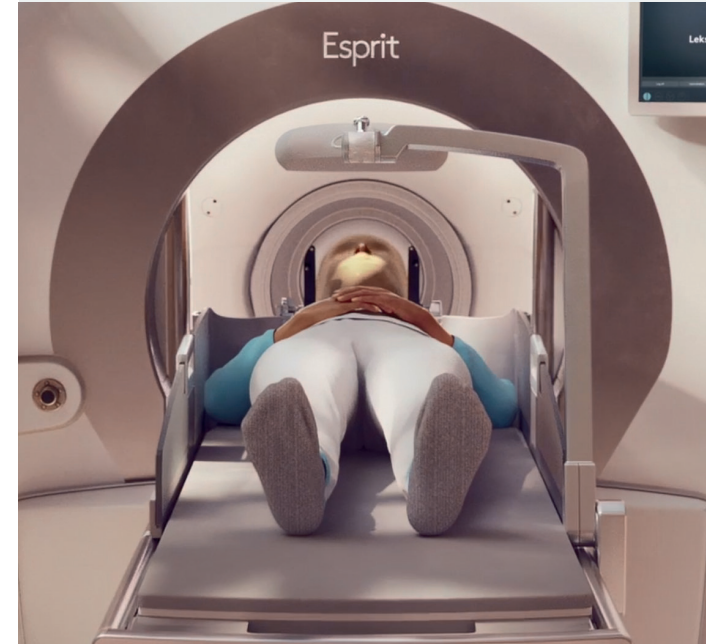
لا يتوفر في الأسواق كلها.

### ما المقصود بالجراحة الإشعاعية باستخدام سكين جاما (Gamma Knife)؟

الجراحة الإشعاعية باستخدام سكين جاما هي علاج غير مؤلم لمرضى العيادات الخارجية، ولا يشمل الاستعانة بأي سكاكين أو جراحة على الإطلاق. وهو نهج دقيق للغاية، حيث يستخدم العديد من حزم الإشعاعات الصغيرة والمركزة لعلاج مجموعة من الحالات التي تصيب الدماغ، بما في ذلك الأورام الحميدة والخبيثة، والتشوهات الشريانية الوريدية (AVM)، والاضطرابات الوظيفية مثل الرعاش مجهول السبب والألم العصبي الثلاثي التوائم.

وفيه، يتم توجيه الأشعة من زوايا مختلفة عبر المنطقة المصابة من الدماغ، لتوصيل جرعة الإشعاع بدقة إلى الجزء المستهدف مع حماية الأنسجة السليمة المحيطة به في الوقت نفسه.

ونظرًا إلى انعدام الحاجة إلى التخدير العام أو الجراحة المفتوحة، وعدم وجود آثار جانبية إلا الخفيفة منها، إن وجدت، فمن المرجح أنك ستعود إلى المنزل في يوم العلاج نفسه وستعود سريعًا إلى أداء الأنشطة المعتادة.



## ماذا ينبغي لي أن أتوقع؟

تعد الجراحة الإشعاعية باستخدام سكين جاما بديلاً للجراحة المفتوحة يتصف بالبساطة والفعالية الكبيرة، فقد تم استخدامها لعلاج أكثر من مليون مريض حول العالم. وإليك بعض الحقائق عما ينبغي لك أن تتوقع:

### ١. الاستشارة

قبل بدء الجراحة الإشعاعية باستخدام سكين جاما، سيشرح طبيبك لك تفاصيل حالتك وخيارات العلاج المتوفرة لك. قد يتم وصف جلسة أو أكثر من العلاج بسكين جاما، على حسب حالتك، بالإضافة إلى حجم المناطق المستهدفة وعددها وموقعها.



### ٢. مقياس القناع أو إطار الرأس

في يوم العلاج، سيتم تزويدك بقناع مصنوع خصيصاً أو إطار للرأس خفيف الوزن ليساعدك في إبقاء رأسك ثابتاً تماماً في أثناء التصوير والعلاج.

إذا كنت سترتدي قناعاً، فسيكون مصنوعاً من شبكة بلاستيكية مقولبة بحيث تناسب شكل وجهك. وقد يتم صنعه في يوم العلاج أو قبله بأيام قليلة. سيوضع القناع على وجهك ويتم تثبيته على الأريكة قبل التصوير أو العلاج. وسيكون ضيقاً بعض الشيء، ولكن ليس إلى حد أن يسبب لك ألماً أو انزعاجاً، وستكون قادراً على التنفس بشكل طبيعي.

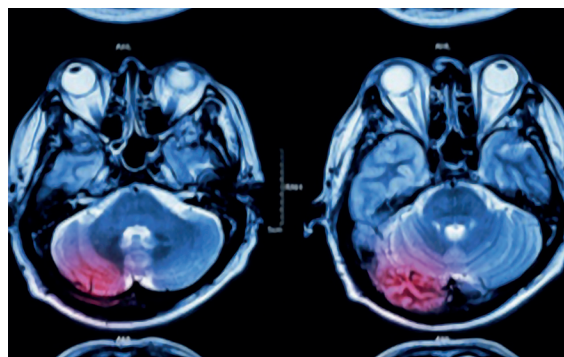
إذا كنت سترتدي إطاراً للرأس، فسيتم استخدام مخدر موضعي على النقاط التي يتم فيها تثبيت الإطار على رأسك. وسيقوم فريق الرعاية الخاص بك بوضع الإطار على رأسك وتثبيته في مكانه باستخدام مسامير تثبيت خاصة. قد تشعر بعدم الارتياح إلى حد ما، لكنك ستظل قادراً على التحرك وتناول الطعام والشراب بشكل طبيعي.



### ٣. التصوير

سيتم تصوير دماغك باستخدام تقنية التصوير بالرنين المغناطيسي أو المساح الضوئي المقطعي (أو كليهما)، ويتم في بعض الحالات تصوير الأوعية لتحديد المنطقة المراد علاجها بدقة. سيساعدك فريق رعايتك في أن تستلقي بوضع الصحيح على الأريكة. إذا كنت ترتدي إطاراً للرأس، فسيتم تثبيته بالأريكة لمساعدتك في الحفاظ على ثبات رأسك تماماً في أثناء الفحص.

بعد الفحص، ستتمكن من أخذ قسط من الراحة حتى يحين موعد جلسة علاجك.



### ٤. تخطيط العلاج

في أثناء استراحتك، سيستخدم فريق العلاج الخاص بك الصور الناتجة من فحوصاتك جنباً إلى جنب مع برنامج تخطيط العلاج المتقدم لوضع خطة علاجك الفردية باستخدام سكين جاما بدقة متناهية. وقد يستغرق هذا من ٣٠ إلى ٩٠ دقيقة، حسب موقع الأهداف وعددها. وسيمكنك التحرك وتناول الطعام والشراب في أثناء الانتظار.

### ٥. العلاج

عندما يحين وقت جلستك العلاجية، سيتم نقلك إلى غرفة سكين جاما ومساعدتك في الاستلقاء بوضع صحيح على أريكة العلاج. سيتم تثبيت إطار الرأس أو القناع بالأريكة للمساعدة في الحفاظ على ثبات رأسك وبقائك في الوضع الصحيح في أثناء العلاج. وبمجرد أن تصبح جاهزاً لبدء العلاج، سيغادر فريق الرعاية الغرفة وستقوم الأريكة بتحريك رأسك تلقائياً إلى منطقة العلاج بسكين جاما. واعتماداً على خطة علاجك الفردية، قد تستمر الجلسة العلاجية من بضع دقائق إلى أكثر من ساعة. يمضي الأمر بهدوء، ولن تشعر بأي شيء. ويمكنك الاستماع إلى الموسيقى، والتحدث إلى فريق الرعاية الخاص بك في أي وقت عن طريق أدوات الاتصال الداخلية، بل ويمكنك أن تغفو قليلاً. وإذا احتجت إلى المساعدة في أي وقت، يمكنك الضغط على زر الأمان الذي سيعطيك إياه فريق الرعاية لتحمله معك. ستؤدي هذه الضغطة إلى إيقاف الجلسة العلاجية مؤقتاً بينما يقوم فريق الرعاية الخاص بك بالالتفات إلى احتياجاتك.

وعند انتهاء الجلسة العلاجية، ستخرج تلقائياً من سكين جاما. ومن ثم سيعود فريق الرعاية إلى الغرفة ويزيل عنك القناع أو إطار الرأس.

### ٦. بعد العلاج

يعود معظم المرضى إلى منازلهم بعد العلاج على الفور ويعودون إلى مزاولة أنشطتهم المعتادة في غضون يوم أو نحو ذلك. قد يستغرق التأثير الكامل للعلاج عدة أسابيع أو شهور حتى تظهر النتيجة. وستحضر مواعيد متابعة منتظمة وتخضع لفحوصات لملاحظة تقدم حالتك.